



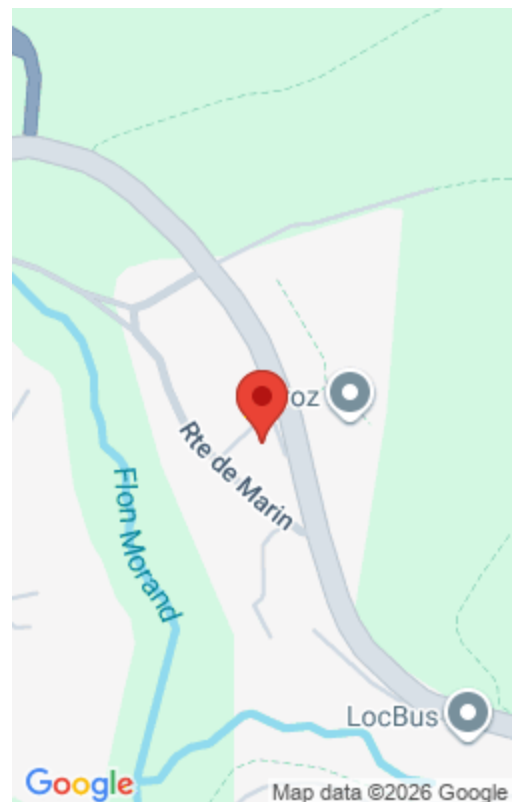
1'150 Fr

## SPRITZ - N°5A

<https://domivo.ch>

Chambre en co-living dans une magnifique villa de 300 m<sup>2</sup> avec jardin et sous-sol : Caractéristiques de la villa – Espaces communs : Grande cuisine équipée de deux frigos Séjour spacieux de 60 m<sup>2</sup> avec grande table à manger et deux espaces salon Sous-sol de 70 m<sup>2</sup> comprenant buanderie, espace salon d'été Jardin pour se [...]

- 6 des lits
- 3 thermes
- Chambre
- 300 m<sup>2</sup>



---

## Caractéristiques

**Chambres:** 6 des lits

**Chambres totales:** 10

**étage:** 2

**Taille du logement, m<sup>2</sup>:** 26 m<sup>2</sup>

**Salles de bains:** 3 thermes

**Nombre d'étages :** 4

**Superficie, m<sup>2</sup>:** 300 m<sup>2</sup>

**Année de construction:** 2005

---

## Commerces et bâtiments publics à proximité

**Commerce:** Restaurants - 10 min à pied

Boucherie locale - 8 min à pied

Migros à 5 min en voiture

Practice de Golf - 5 min en voiture

**Université:** EHL Hospitality Business

School - 10 min à pied

UNIL et EPFL à 20 min en voiture

**Bâtiment public:** Parcours vita du chalet à Gobet - 25 min à pied

Arrêt de bus - 8 min à pied

Station de métro Croisettes - 20 min en bus

---

## Détails du bâtiment

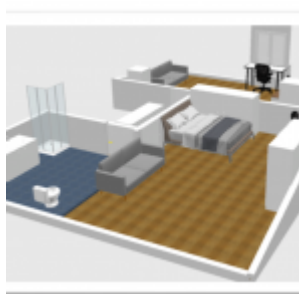
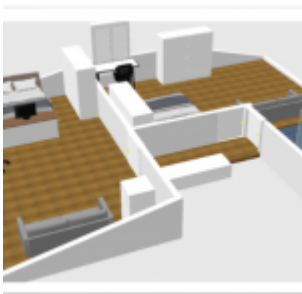
**Heating features:** Chauffage au sol

**Place de parking couverte:** 2

**Place de parking extérieure:** 2 places de parking non-couvertes

---

## Plans d'étage



---

## Fournitures et équipements

**Fournitures:** 2 Réfrigérateur, Buanderie, Ceintres, Draps et chaussures d'intérieur, Fer à repasser, Four micro onde, Jeu de serviettes, Machine à café et bouilloire, Mobilier et décoration, Swisscom TV, Vaisselle et ustensiles, Wifi

**Équipements:** Baignoire, Douche, Entrée indépendante au sous-sol, Espaces de rangement au sous-sol, Four et vitrocéramique, Jardin, Séjour spacieux de 60 m<sup>2</sup>, Sous-sol de 70 m<sup>2</sup>

