



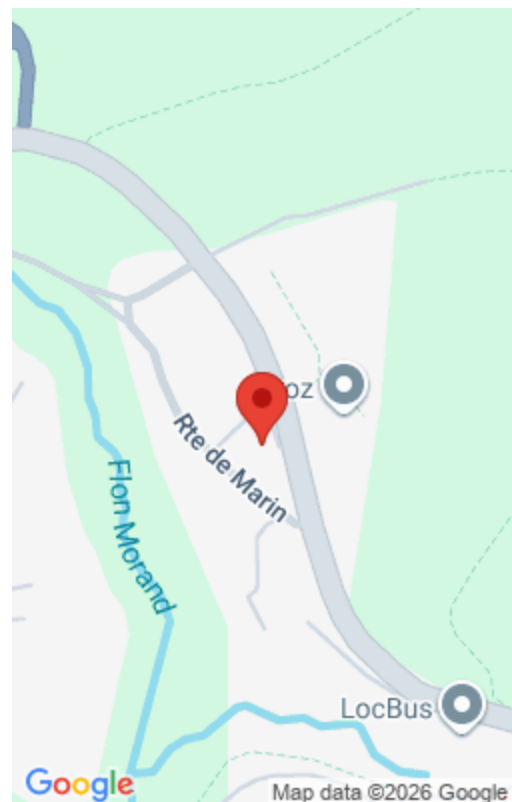
1'200 Fr

MAI TAI - N°5A

<https://domivo.ch>

Chambre en coliving dans une magnifique villa de 320 m² avec jardin et sous-sol indépendant : Caractéristiques de la villa -
Espaces communs : Grande cuisine équipée de deux frigos Séjour spacieux de 60 m² avec grande table à manger et deux espaces salon Sous-sol de 70 m² comprenant buanderie, espace salon d'été Jardin pour [...]

- 6 des lits
- 3 thermes
- Chambre
- 320 m²



Caractéristiques

Chambres: 6 des lits

Chambres totales: 10

étage: 2

Taille du logement, m²: 26 m²

Salles de bains: 3 thermes

Nombre d'étages : 4

Superficie, m²: 320 m²

Année de construction: 2005

Commerces et bâtiments publics à proximité

Commerce: Restaurants - 10 min à pied

Boucherie locale - 8 min à pied

Migros à 5 min en voiture

Practice de Golf - 5 min en voiture

Université: EHL Hospitality Business

School - 10 min à pied

UNIL et EPFL à 20 min en voiture

Bâtiment public: Parcours vita du chalet à Gobet - 25 min à pied

Arrêt de bus - 8 min à pied

Station de métro Croisettes - 20 min en bus

Détails du bâtiment

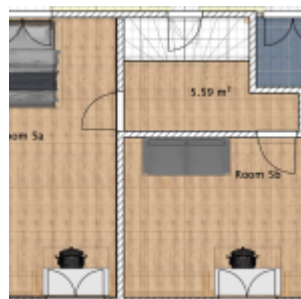
Heating features: Chauffage au sol

Place de parking couverte:

2

Place de parking extérieure: 1 place de parking non-couverte

Plans d'étage



Fournitures et équipements

Fournitures: Buanderie, Ceintres, Draps et chaussures d'intérieur, Fer à repasser, Four micro onde, Jeu de serviettes, Machine à café et bouilloire, Mobilier et décoration, Réfrigérateur, Swisscom TV, Table de ping-pong, Vaisselle et ustensiles, Wifi

Équipements: Baignoire, Douche, Entrée indépendante au sous-sol, Espaces de rangement au sous-sol, Four et vitrocéramique, Jardin, Séjour spacieux de 60 m², Sous-sol de 70 m²

